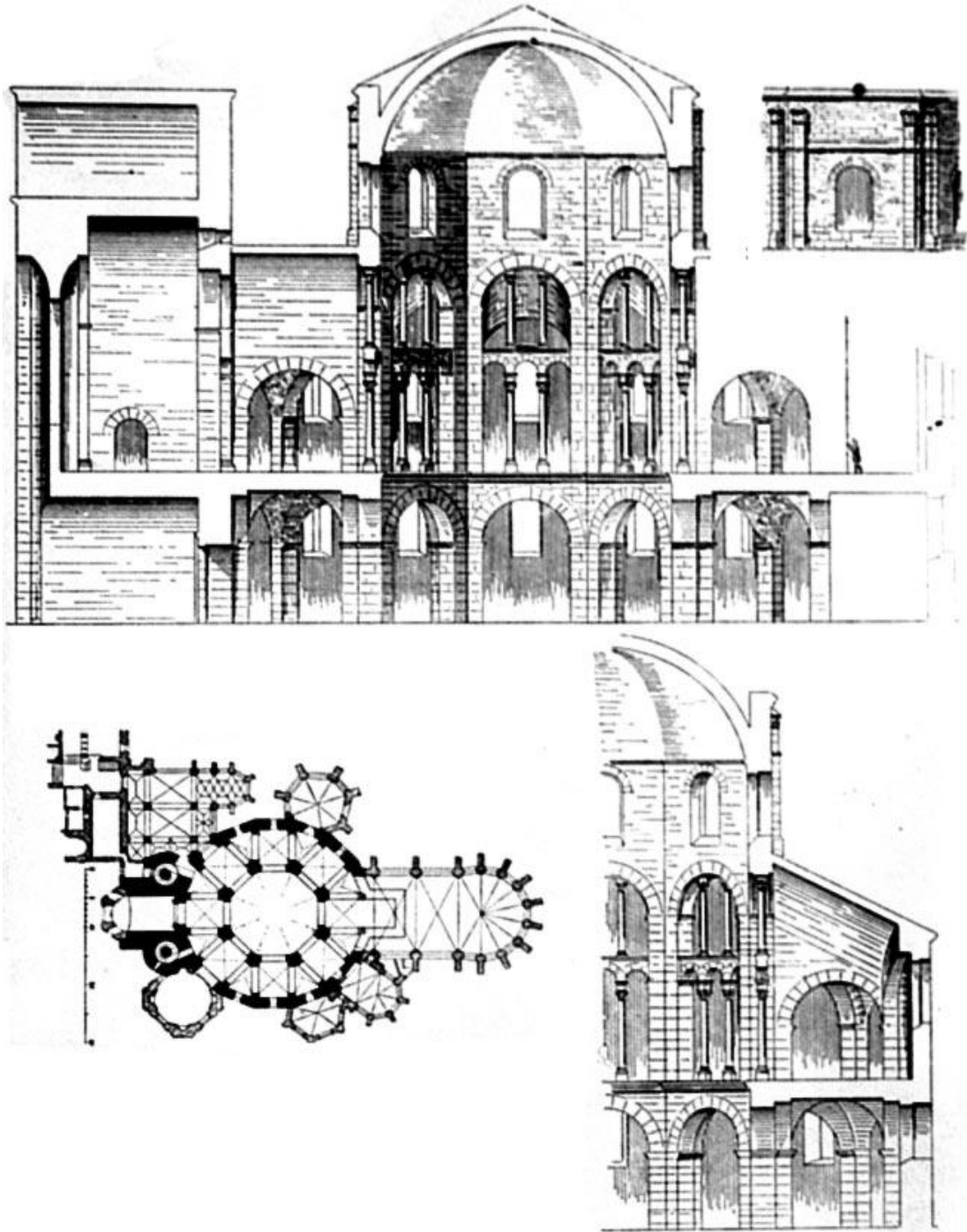


La renaissance carolingienne

Quelques documents :

Document 1 :



Plan de la chapelle palatine d'Aix la Chapelle, VIIIe-IXe siècle.

Document 2 : L'abbaye de Lorsch



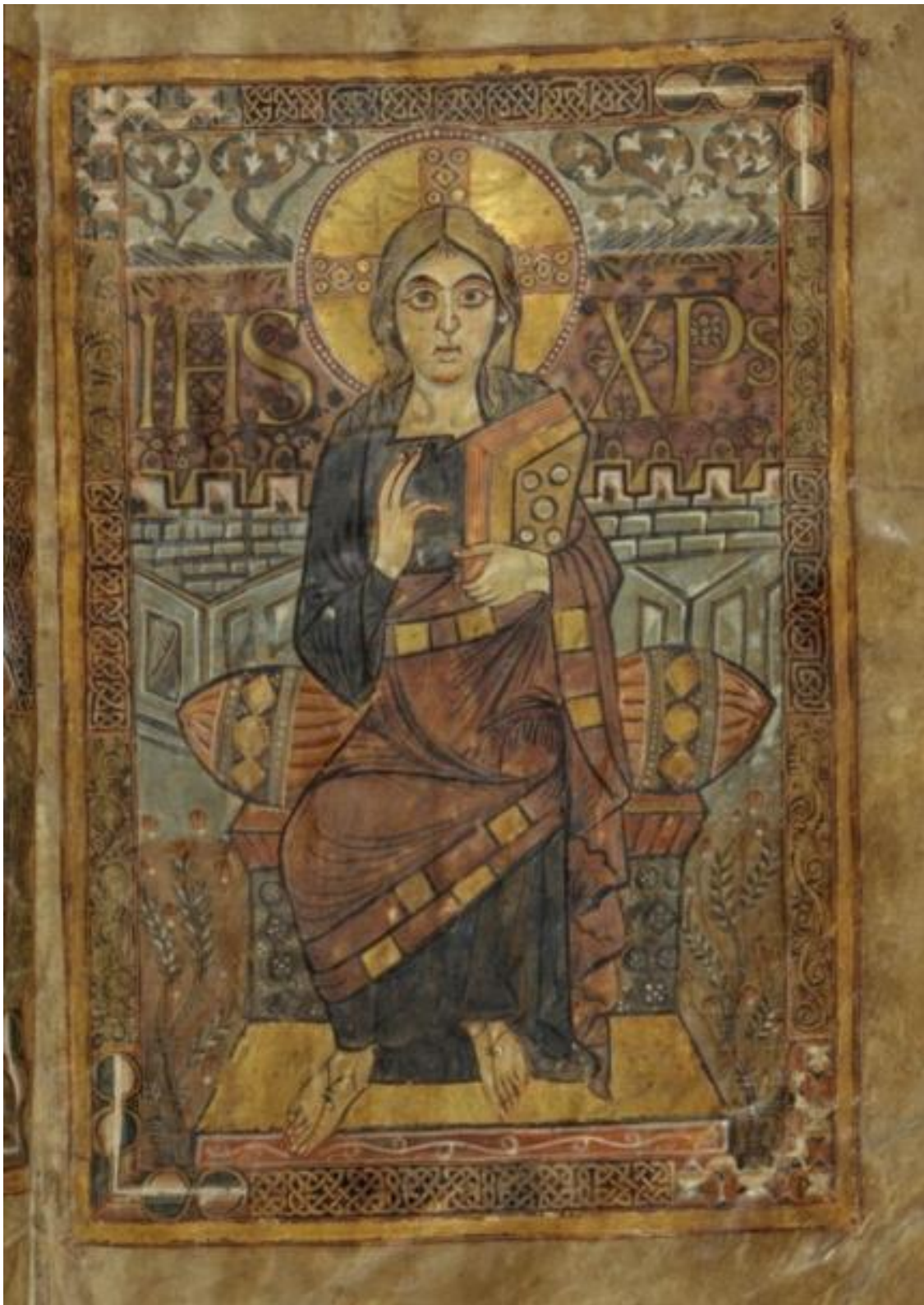
La porte triomphale de l'abbaye de Lorsch (VIIIe siècle)



La porte triomphale de l'abbaye de Lorsch (détail) : les « arcs mitrés »

Commentaires :

Document 3 : L'évangélaire de Godescalc



Evangélaire de Godescalc, Christ en Majesté,
Paris, B.N.F., Manuscrit Latin, NAL 1203, f°3

Document 4 : Les autres centres de la renaissance carolingienne

Reims :



Evangélaire d'Ebbon de Reims, Figure de Saint Matthieu, ms.1 - f.18v°, Bibliothèque municipale d'Eprenay

Metz

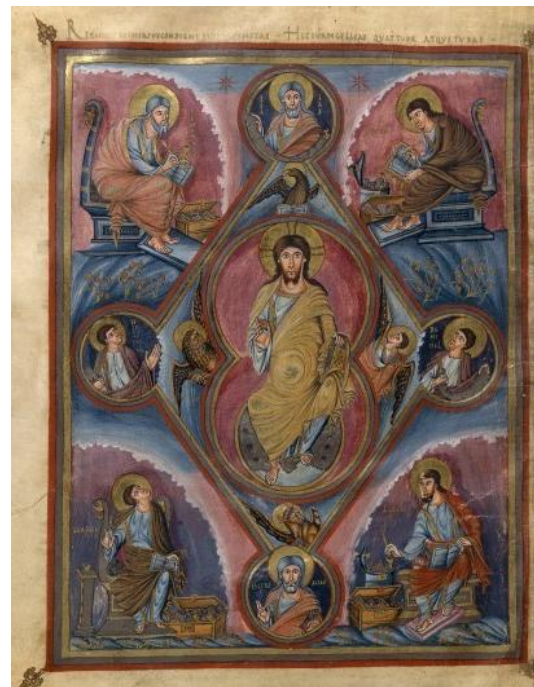


*Sacramentaire de Drogon, Paris, B.N.F., Latin 9428
Initiale V (Vere dignum), f° 10v ,
Séraphin à 6 ailes inséré dans le texte du Sanctus, f°15*

Tours et Marmoutier



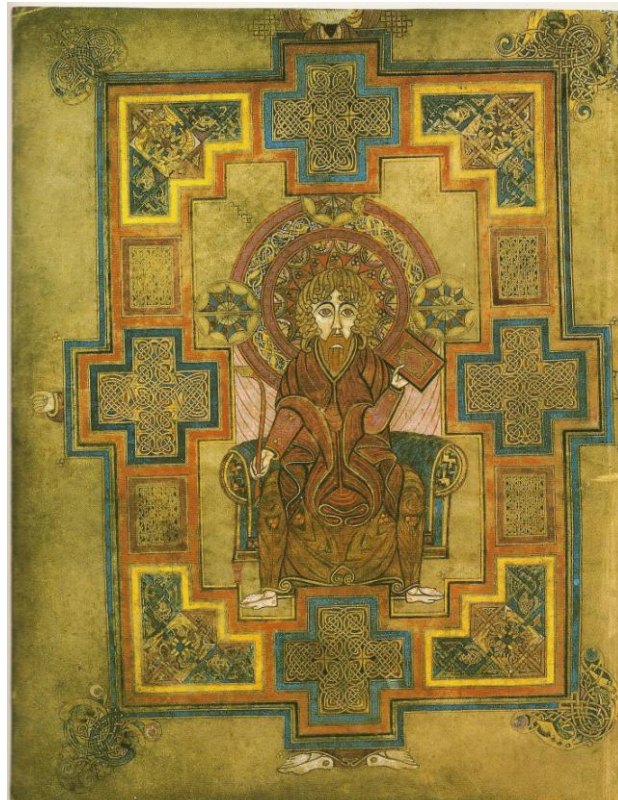
Sacramentaire de Charles le Chauve, Paris, B.N.F., ms latin 1141, Le couronnement de l'empereur par Dieu, f° 2v



Bible de Charles le Chauve, Paris, B.N.F., ms latin 1, Christ en Majesté, f° 329v

Document 5 :

Le livre de Kells, influence irlandaise sur la développement de la miniature médiévale.



Livre de Kells, Dublin, Trinity College Library, Saint Jean l'évangéliste, f° 291 r.

Document 6 :



Psautier de Corbie, Bibliothèque municipale d'Amiens, ms 18, f° 1v et 2

